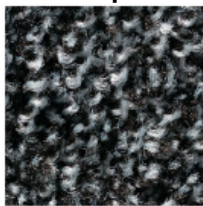
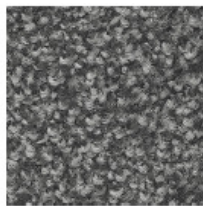




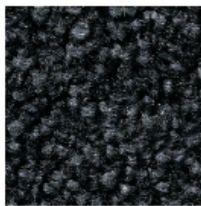
barevné provedení:



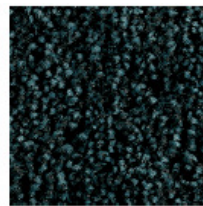
CLASSIC C10 grey



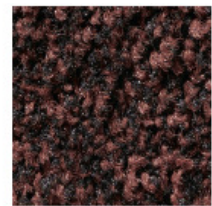
CLASSIC C20 rock



CLASSIC C30 graphite



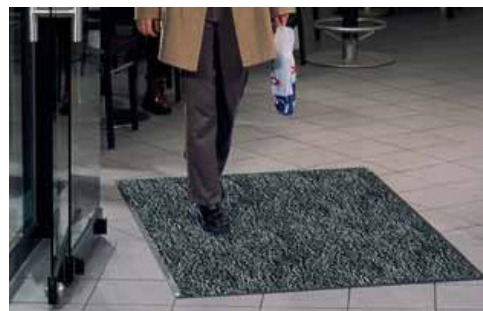
CLASSIC C50 darkblue



CLASSIC C60 darkbrown



Interceramica, spol. s r.o.
Přemyslova 969
CZ – 337 01 Rokycany
Telefon 371724652
Telefax 371723005
e-mail: interceramica@interceramica.cz
www.interceramica.cz
www.rohozky.cz



PRACÍ KOBERCOVÉ ROHOŽE EMCO CLASSIC

Robustní kobercová rohož na zachycení špíny a vlhkosti v 5 standardních barvách. Chrání podlahy a podlahové krytiny. Široce využitelná, snižuje náklady na úklid.

Technická data:

Vrchní materiál: High-Twist-Nylon (100% Polyamid 6)

Hmotnost kobercového vlasu: 650g/m²

Výška vrchního materiálu: cca 8 mm

Spodní strana: pogumovaná úprava (nitrilkaučuk) v tloušťce ca. 1,4 mm
hladké provedení nebo s výčnělky

Šířka okraje: ca. 20 mm

Celková výška rohože: ca. 10 mm

Celková hmotnost rohože: ca. 2500g/m²

Nasákavost - absorpční schopnost: ca. 3 - 4 l/m²

Teplota při praní: max. 80°C

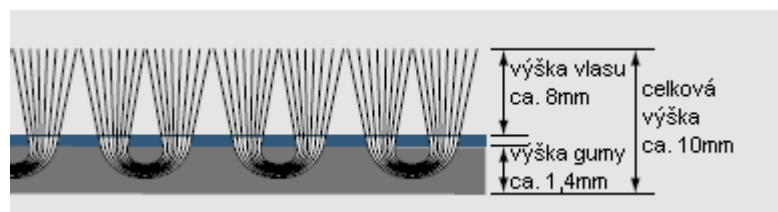
Životnost: ca. 200 pracích cyklů při řádné údržbě a odborném čištění

Odolnost proti olejům a ropným látkám: velmi dobrá (podklad z nitrilkaučuku)

Záruka: 6 měsíců při použití jako 3. čistící zóna v interiéru (dočištění) při pravidelné údržbě (denní vysávání, čištění prostředky na čištění koberců, praní v autorizované prádelně podle návodu)

Rozměrová tolerance: +/- 3 %

Požární odolnost: C_{fl} - s¹ (EN 13501)



Standardní rozměry v cm: 85 x 75, 85 x 120, 85 x 150, 100 x 200, 115 x 180, 115 x 200, 115 x 240, 150 x 200, 150 x 250, 200 x 200, 200 x 300, 200 x 400 (rozměrová tolerance +/- 3 %)

Atypický rozměr do max. 200 x 500 cm - širší než 200 cm nelze (rozměrová tolerance +/- 3 %)

