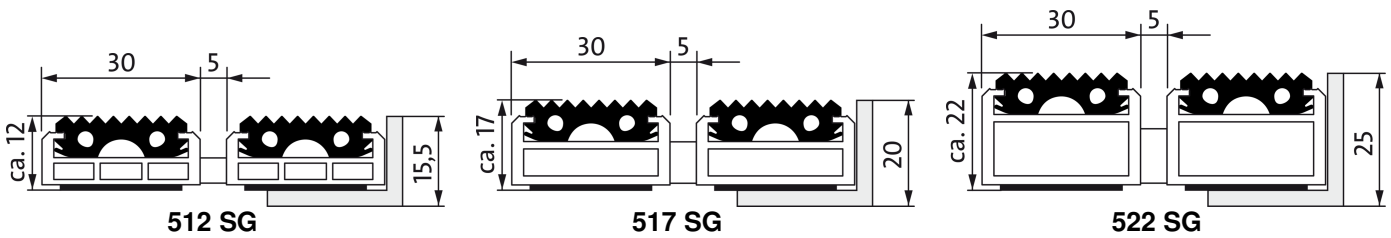


## Emco MARSCHALL s gumovou vložkou (G)

**doporučení: venkovní prostory (zóna 1)**

**zatížení: více než 2000 přechodů za den (výška 12mm pouze max. 250 za den)**



typ	výška	váha	osazovací rám	rozměr v mm	materiál
512 SG	12 mm	15,5 kg/m <sup>2</sup>	500/15,5	15,5x25x3	hliník
517 SG	17 mm	19,2 kg/m <sup>2</sup>	500/20	20x30x3 20x25x3	hliník nerez V2A
522 SG	22 mm	21,0 kg/m <sup>2</sup>	500/25	25x28x3 25x25x3 25x28x3	hliník přírodní mosaz nerez V2A

Max. šířka 1-dílné rohože: 3000mm, max. hloubka 1-dílné rohože: 3000mm (u výšky 12mm pouze 1500mm).  
 Max. hmotnost jednoho dílu rohože: 45kg (u výšky 12mm pouze 25kg).

Vzdálenost lamel: 5mm

**Popis:** rolovací odolná vstupní čistící rohož ze zesílených uzavřených Al profilů tl. 2,5mm

**Nosný profil:** z pevného hliníku, spodní hrana opatřena tlumícím páskem

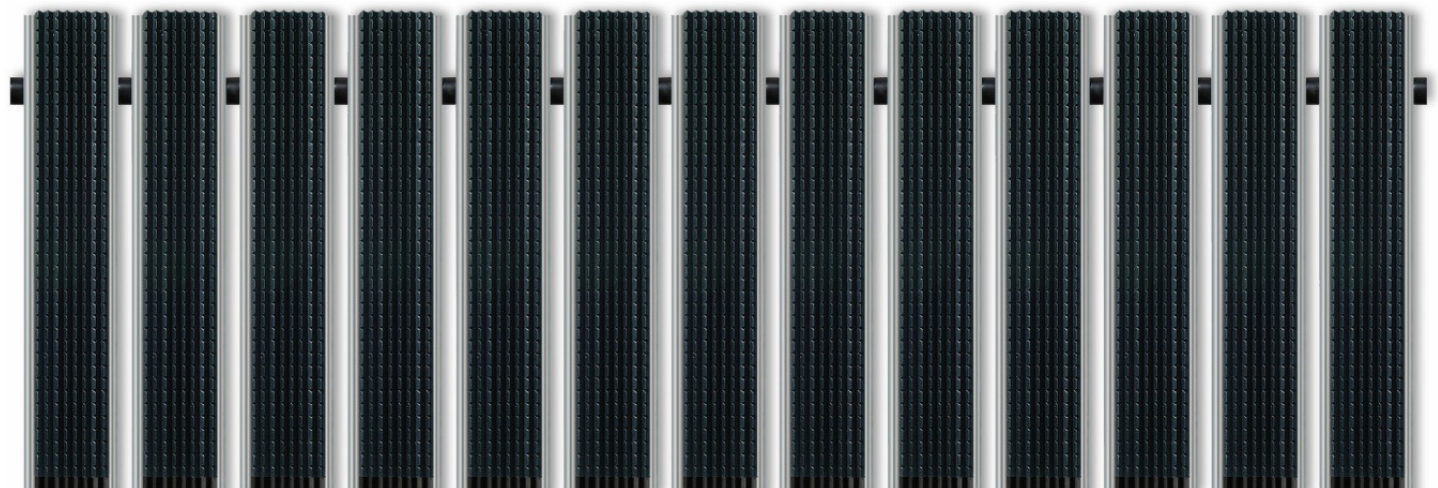
**Nášlapná plocha typ G:** zapuštěné, odolné vložky z rýhované gumy (protiskluz R 9 dle DIN 51130)

**Barvy:** gumové vložky - černá

**Spojení:** ocelová lanka

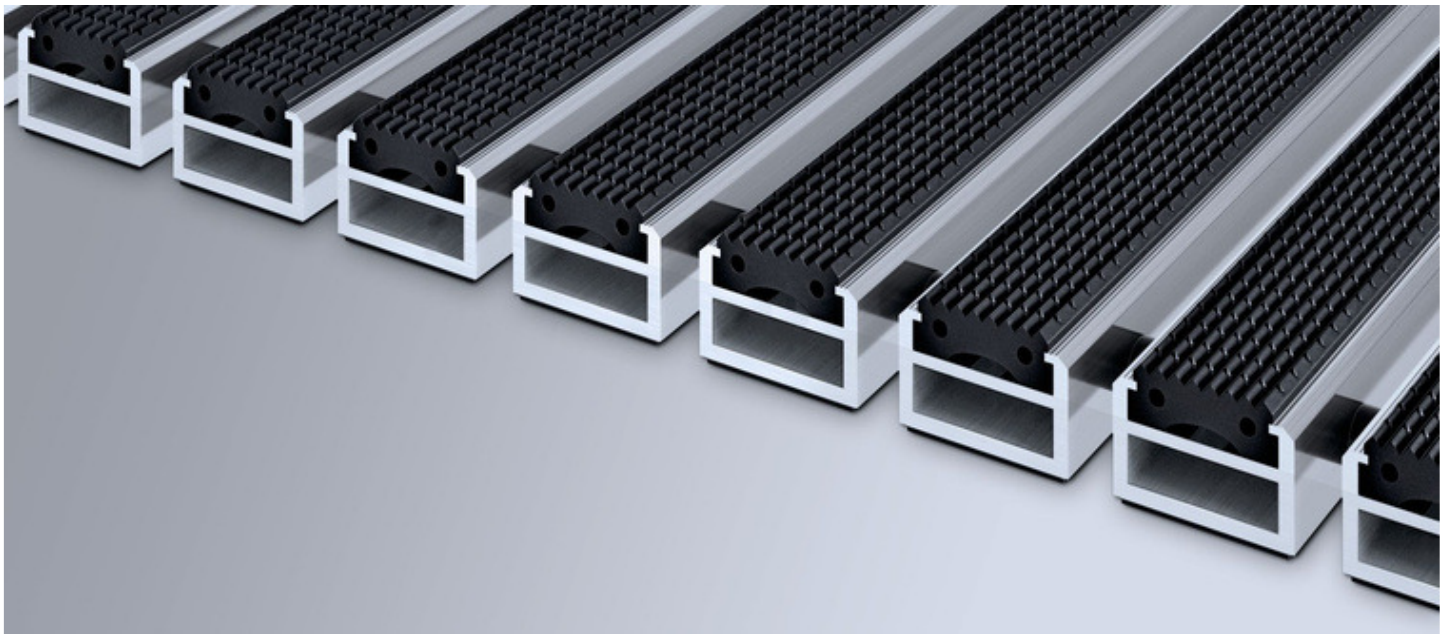
**Vzdálenost lamel:** gumová distanční vložka

Za příplatek možno dodat s gumovými vložkami s třídou reakce na oheň Cfl-s1.





517 SG



522 SG