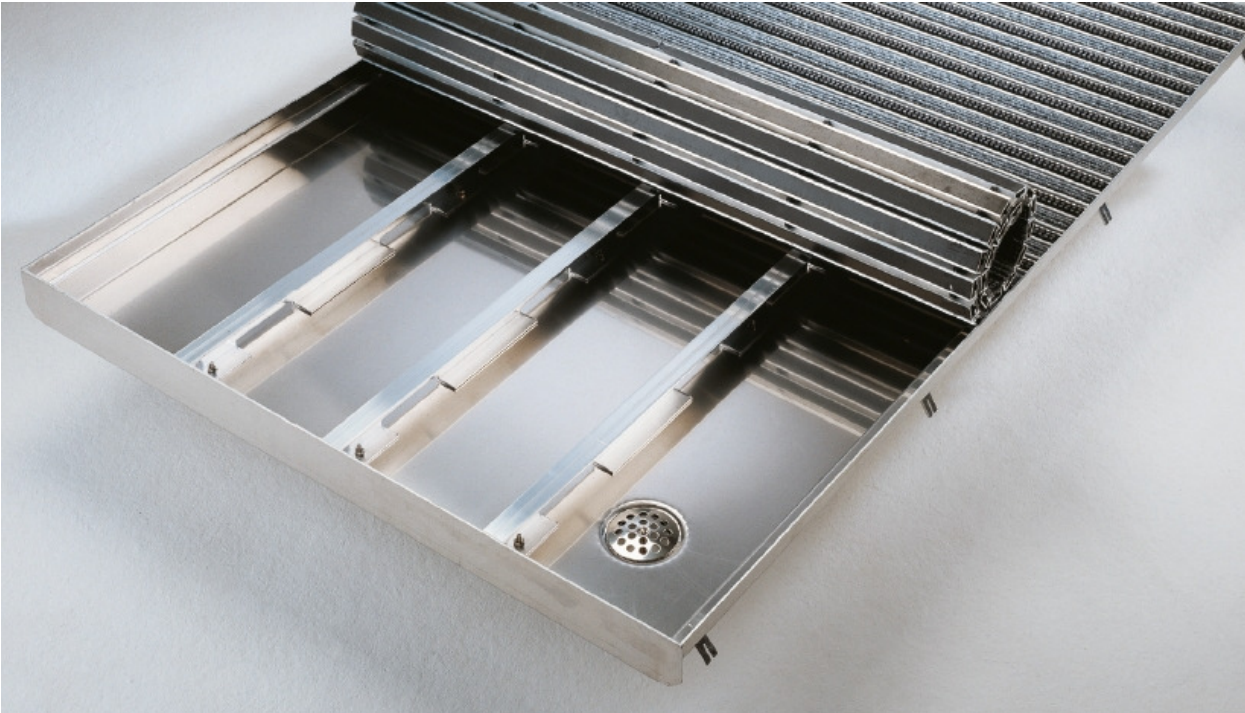


DOPLŇKY PRO OBJEKTY EMCO

vany na zachycení nečistot



vana typ 5022 s odvodňovacím prvkem



Konstrukce:

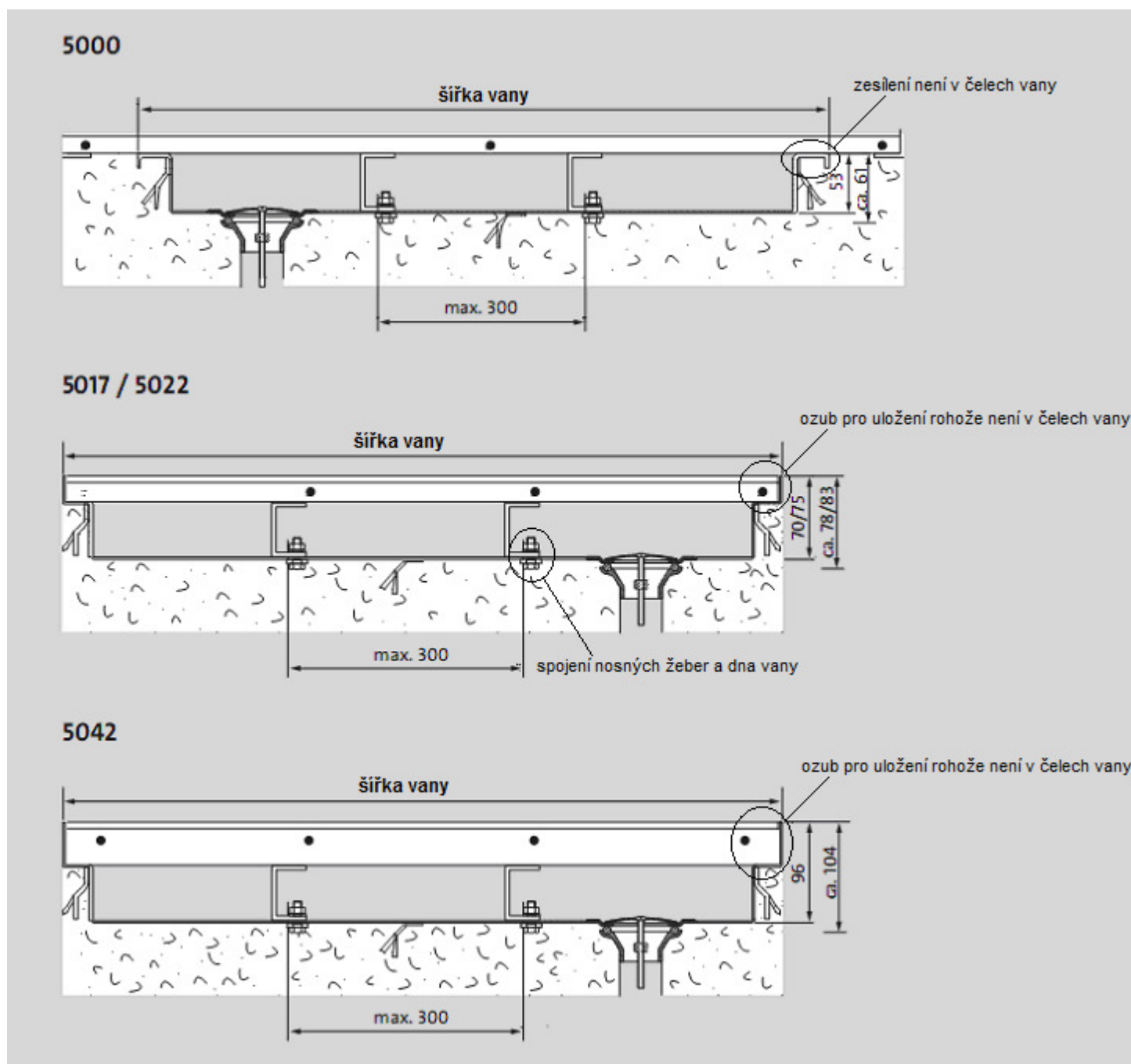
Systém vany na zachycení nečistot se může skládat z jednodílné vany nebo z více van, které jsou variabilní v šířce i hloubce a sestavují se z jednotlivých modulů. Vany mohou být zhotoveny bez rámu (typ 5000) nebo s integrovaným odvodovým rámem (typy 5017, 5022 a 5042).

Materiál:

Hliník (AlMg1), vodotěsně svařeno, vnitřek je kvůli bezproblémovému čištění vytvořen zcela hladký. Na přání možno zhotovit z nerez oceli V2A.

Profily (lamely) rohože musí být kolmo na směr chůze.

Typy 5000, 5017, 5022, 5042 a odvodňovací prvek



Typ	Výška vany v mm	Celková výška v mm	Celk. šířka v mm	Celk. hloubka v mm	Hmotnost kg/m ²
5000	53	-	2800	1300	13
5017	-	70	2800	1300	13,5
5022	-	75	2800	1300	13,7
5042	-	96	2700	1200	14,4

Odvodňovací prvek:

Pro odvodnění van je třeba připojení na odvodnění - napojení na kanalizaci nebo drenáž $\varnothing 1\frac{1}{2}$ ". Kryt odvodňovacího prvku je z nerez oceli s těsněním $\varnothing 80$ mm.

